

Edificio
**Alto Las
Monjas**

LA MEJOR
EXPERIENCIA
DE VIVIR EN LAS
LOMAS DE
SAN ANDRÉS

**Últimos
departamentos**

Desde 3.085 UF



2 dormitorios
ENTREGA INMEDIATA

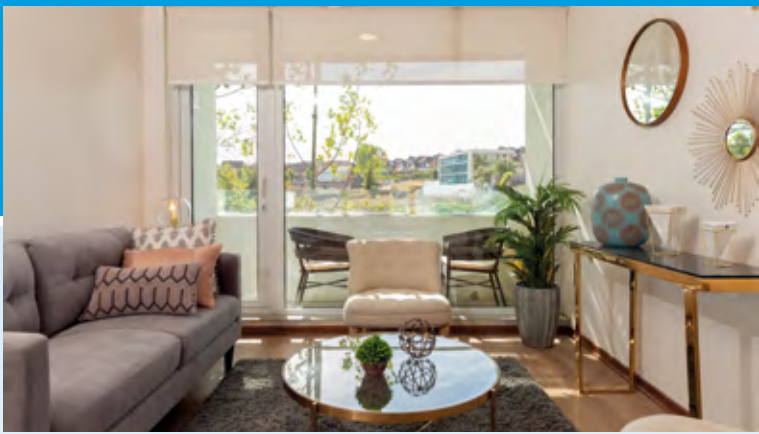
Inmobiliaria
DOMUS
www.idomus.cl

Cosme Churruca esquina Garró, Lomas de San Andrés, **Concepción**

Teléfono: 41 274 7513

www.altolasmonjas.cl

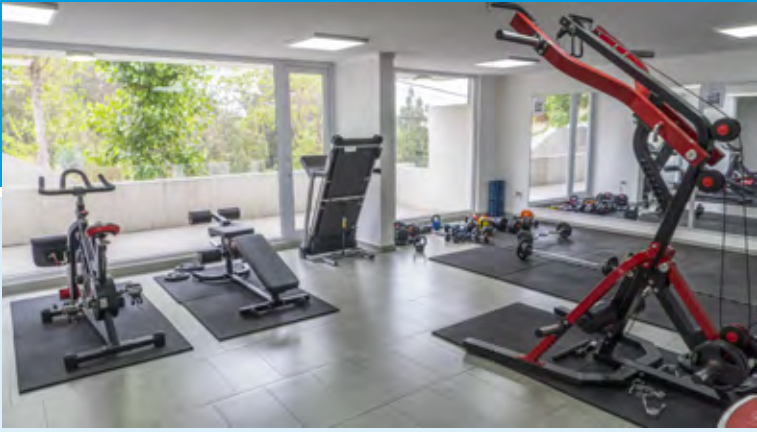
Búscanos en  **waze** Edificio Alto Las Mojas



CARACTERÍSTICAS

- 132 departamentos
- De 1, 2 y 3 dormitorios, de 36 a 84 m²
- 4 edificios de 5 pisos
- Cada edificio cuenta con ascensor
- 175 estacionamientos, en 2 niveles con acceso independiente
- Bicicleteros





EQUIPAMIENTO

- Plaza de equipamiento central con Piscina
- Juegos para niños
- Pérgola y gimnasio exterior
- 2 zonas de quinchos panorámicos con estar al aire libre
- Gimnasio
- 3 salones de uso múltiple
- Quinchos panorámicos



Departamento A-1 84 m²



Las superficies se refieren a m² municipales de "Departamentos tipo" y varían de acuerdo a cada etapa.

Departamento A-2

77 m²



Las superficies se refieren a m² municipales de "Departamentos tipo" y varían de acuerdo a cada etapa.

Departamento B 67 m²



Las superficies se refieren a m² municipales de "Departamentos tipo" y varían de acuerdo a cada etapa.

Departamento C 50 m²



Las superficies se refieren a m² municipales de "Departamentos tipo" y varían de acuerdo a cada etapa.

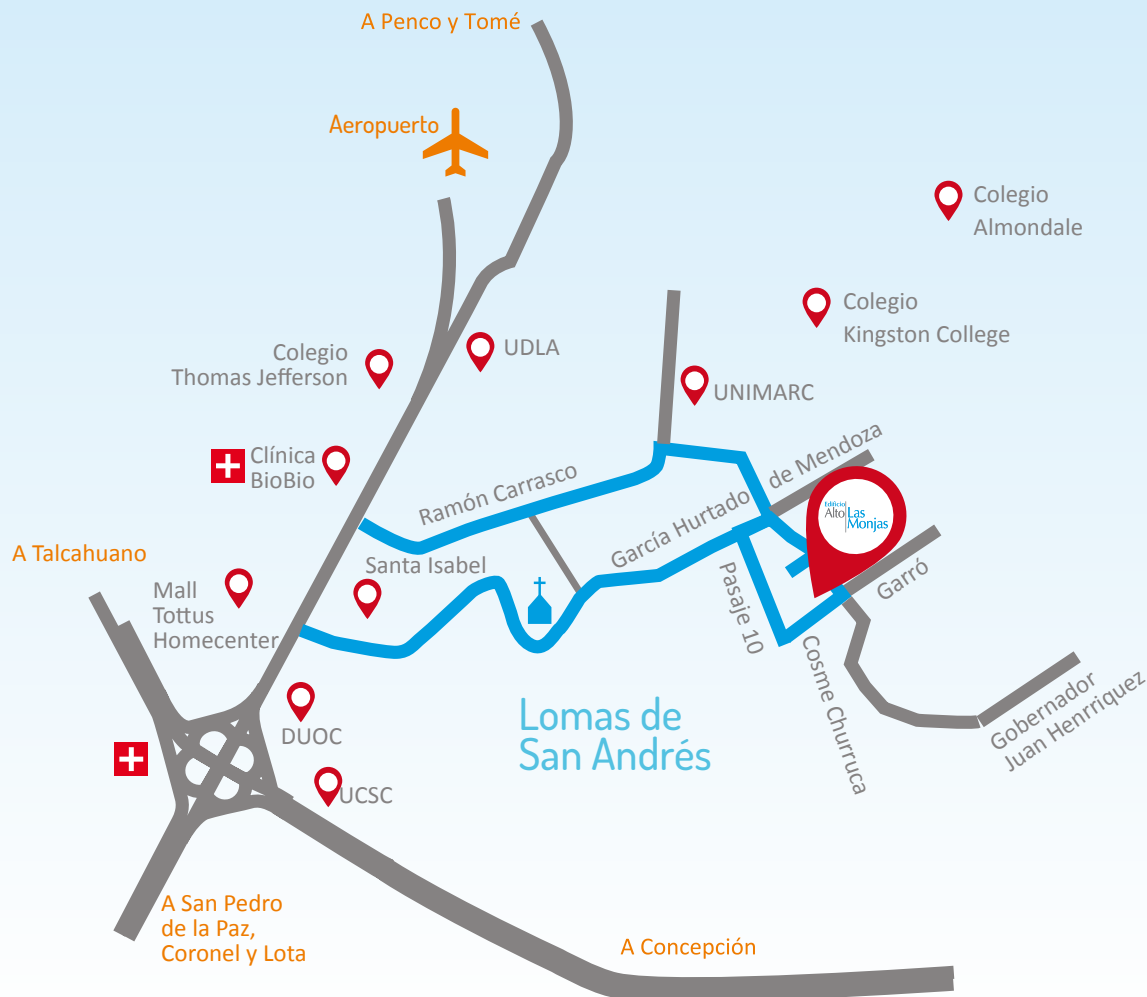
Departamento D 36 m²



Departamento E 46 m²



UBICACIÓN



Edificio
Alto **Las
Monjas**

Inmobiliaria
DOMUS
www.idomus.cl

Cosme Churruca esquina Garró,
Lomas de San Andrés
Concepción

Teléfono: 41 274 7513

www.altolasmonjas.cl

Búscanos en  **waze** Edificio Alto Las Mojas